

市政园林重点项目建设提速

电力与清水进岛隧道将分段贯通,汀溪西路工程朝节点目标有序推进

晨报讯(记者 彭怡郡 仇慧亮)机械轰鸣声此起彼伏,运输车辆穿梭不停。新春伊始,厦门市园林行业多个项目已开足马力,奋力刷新“进度条”。

作为省、市重点项目,厦门电力与清水进岛隧道海域段J7-J8盾构区间、本岛段J10-J8盾构区间建设稳步推进。海沧段顶管已完工,目前正在开展机电施工。据悉,海域段计划今年5月贯通,本岛段计划今年6月贯通。

记者了解到,厦门电力与清水进岛隧道起于海沧区,穿越西海域,终于思明区220千伏厦禾变电站,主线全长6177米,采用电力进岛与清水进岛共廊合建方式设计。这也是目前全国在建最长的过海综合管廊隧道。

项目投用后,将改变本岛单一水源现状,保证岛内远期用水需求;同时,还将进一步提高厦门岛内供电可靠性。

与此同时,作为同安区重要交

通基础设施项目,汀溪西路(凤岭二路至同翔大道段)工程建设提速。项目负责人表示,春节后人员、机械全部到位,正在抢抓时间,加快桥梁附属和综合管线施工,确保节点目标按期完成。目前西溪大桥附属工程和凤祥西路至芸溪路段综合管线施工正有序开展。

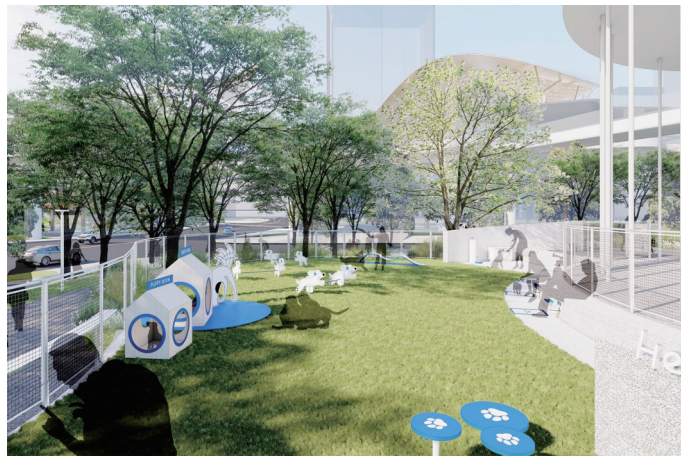
记者了解到,汀溪西路(凤岭二路至同翔大道段)工程全长约3.63公里,按城市主干路标准建设,双向6车道、路幅宽43米,配套建设道路、桥涵、雨污水、缆线沟等工程。上跨汀溪设置西溪大桥1座,桥长386米,分左右两幅布置;同步建设两座人行天桥。

项目负责人介绍,项目自2022年7月开工以来分段推进。项目建成后,将与周边主干路网有效衔接,完善区域交通体系,改善凤岗、古庄、田洋等片区出行条件,缓解同安老城区交通压力,并带动沿线片区开发建设、提升城市承载能力。



厦门电力与清水进岛隧道施工现场一派热火朝天的景象。

湖里坂美公园升级改造



湖里坂美公园将打造宠物友好空间。效果图

晨报讯(记者 彭怡郡)疏林草地、趣味海洋艺术装置、宠物友好活动空间、便民服务设施……昨日,记者从湖里区住房和城乡建设局了解到,湖里坂美公园正在进行提升改造。

项目负责人介绍,此次改造旨在推动绿地空间“破界生长”。“公园上层植被以小叶榕、小叶榄仁等枝叶繁茂的树木为主,点缀美丽异木棉、风铃木、凤凰木等开花植物,让园区四时有花。绿树下是阳光草坪和多种开花地被植物,如狼尾草、矮蒲苇等。”项目负责人说道。园区

还将利用台阶、台地等现状高差,形成丰富的叠级景观,打造无障碍大环线游览路径。

公园还结合本土海洋特色,散落设置“海洋生物社交”系列雕塑。这些艺术装置不仅具有互动性、打卡拍照好出片,还兼具实用功能。如海星形态的座椅创意十足,市民走累了还可以在此歇歇脚。

此外,为满足养宠市民的需求,坂美公园增设独立宠物乐园,以“实用设施+文明引导”为核心,为“毛孩子”打造专属社交小天地。

多场专业展会本月亮相厦门

晨报讯(记者 杨清白 郑恺宁)三月鹭岛,会展潮涌。多场专业展会将在厦举办,为海内外客商搭建交流合作平台。

第二十六届中国厦门国际石材展览会将于3月16日至19日在厦门国际会展中心举行。展会设置八大主题展区,覆盖24个展厅,将全景式展现全球石材产业的焕新活力与创新趋势。

聚焦生命健康前沿领域,第二十三届中国国际检验医学暨输血仪器试剂博览会、第六届中国国际IVD上游原材料暨供应链博览会将于3月21日至23日在厦门国际博览中心举办。展会将围绕“向‘新’而行,以‘质’致远”的主题,紧跟并服务于IVD(体外诊断)产业的发展方向和前沿趋势。

2026厦门华夏家博会将于3月27日至29日在厦门国际会展中心举行,为消费者提供一站式家居建材采购平台。

2026全球海洋城市(厦门)食品博览会暨经贸合作大会将于3月29日至31日在厦门国际会展中心举办。展会聚焦海洋食品全产业链,覆盖预制菜冷链、海洋功能食品、传统食品食材等多个细分领域。

马銮湾新城添民生项目

晨报讯(记者 范玉华)日前,记者获悉,马銮湾新城霞阳社区霞阳东侧集体经济项目正式进入实质性施工阶段。

据悉,该项目位于霞阳社区东侧,西临霞阳社区、北接霞光北路、南至霞阳南路、东至霞光路,总用地面积约2.76万平方米,总投资约4.93亿元,分A、B两个地块分期开发。目前率先开工建设的是A地块,用地面积约5096平方米,总建筑面积约

1.5万平方米,规划建设11层酒店及配套;B地块则规划为一座商业综合体,正在进行前期筹备等相关工作。

施工单位厦门海投工程建设有限公司相关负责人介绍:“A地块项目正处于桩基施工阶段,计划年内完成主体结构封顶,预计2027年建成投用。目前已经设置421根止水帷幕搅拌桩,场地内正在进行静压管桩施工等相关建设工作。”



马銮湾新城霞阳社区霞阳东侧集体经济项目效果图。